

Regionsenter
Norheimsund



- 90 service- verksemder
- 5 store matbutikker
- 3 banker
- hotell, kaféar, pub, kiosk
- gjestehamn sentralt
- muséumsverft
- vinmonopol
- apotek
- båtservice
- 3 bilverkstader
- rådhus

Bygda er også eit trafikknutepunkt. Utforskar du Hardanger over sjø eller land, så er **Norheimsund** langs ruta og vél verd eit opphald.

YAMAHA HARDANGER
Alt i båtutstyr 56 55 02 00
Øystese Mek. Verkstad A.S

AUTO EN
NORHEIMSUND 56 55 04 60

GULLSMED BJØRGUM

RIMI NORHEIMSUND

Mo sport %
5600 Norheimsund - Tlf. 56 55 15 80

ESSO NORHEIMSUND
Servicesenter as
ESSOSTASJONEN I SENTRUM
TLF 56 55 13 10

naf kro & camping
Tlf.: 56 55 31 31

Sandven Hotel
År 1897

ESSO **FALKEN**

Øystese Mek. Verkstad AS
Døgnvakt: 48 00 03 03

INTERSPORT
56 55 95 90

GARDSMAT

Butikk med spanande kvalitetsmat frå småskala-produentar
Tlf.: 56 55 50 48

SPAR

ØYSTESE
Post - Tipping

STATOIL
Statoil Service Øystese

HARDANGER Bil AS
TLF: 56 55 36 44
FAX: 56 55 61 34
5604 ØYSTESE

TUNET

Eit bank og butikksenter du ikkje har sett maken til

- Coop Mega
- Coop Bygg Mix
- Øystese Gullsmed
- Huus Bokhandel
- Øystese Blomster
- Helse og Trivsel
- DnB
- Tunet kafé
- Turistinformasjon

VIKING
Døgnvakt: 90 78 40 04

BORVE GARD
Ny ridehall
Ridekurs
Tlf.: 56 55 54 27
www.borvegard.no

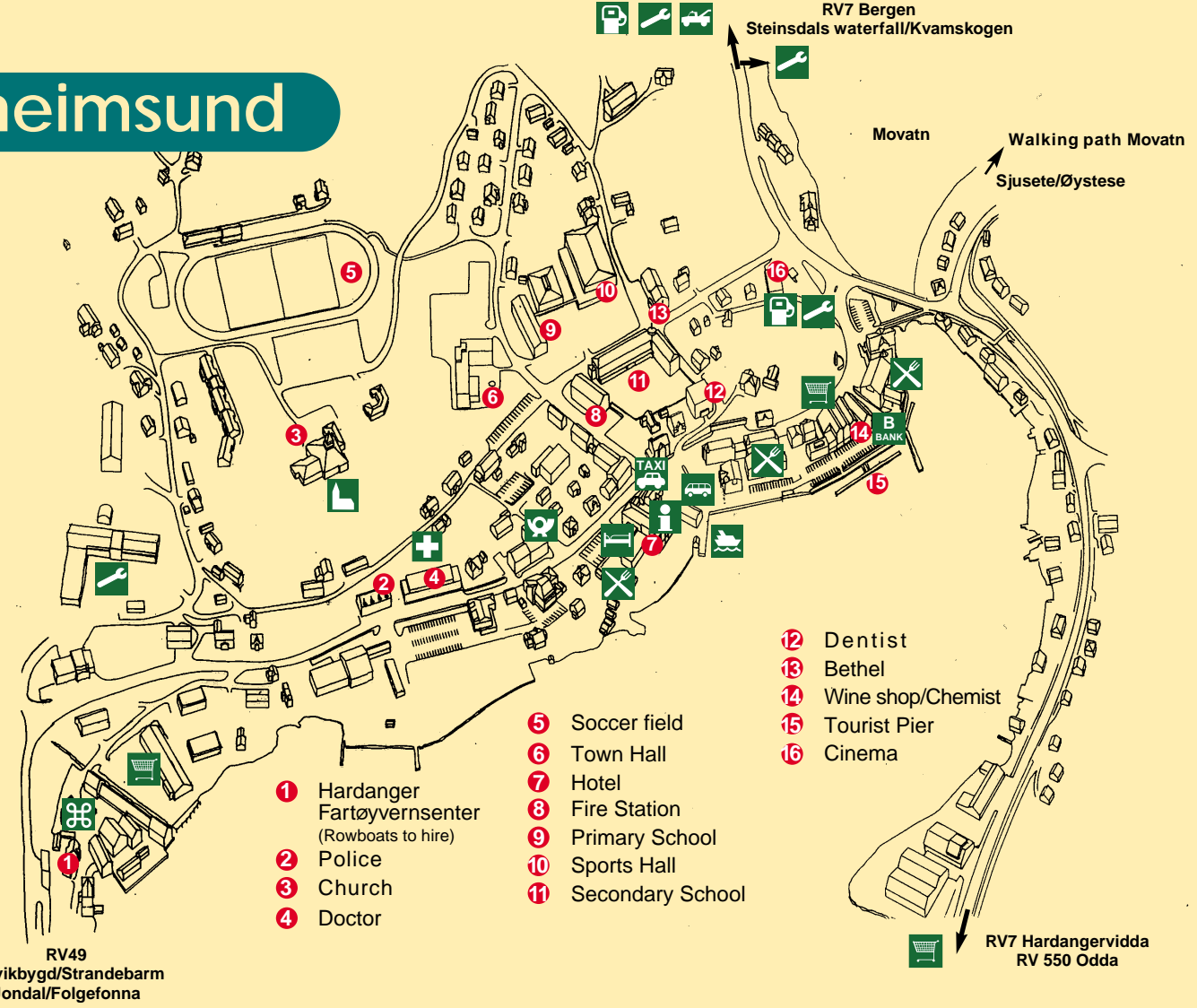
LAUPSA HYTTETUN
5610 Øystese
Tlf.: 56 55 51 80
www.laupsa-hyttetun.no

Helse & Trivsel
Banktunet • Tlf.: 56 55 54 70

Hardangerfjord Hotell Øystese
Tlf.: 56 55 63 00 • Faks: 56 55 63 03
E-post: post@hardangerfjord-hotell.no
www.hardangerfjord-hotell.no

Norheimsund

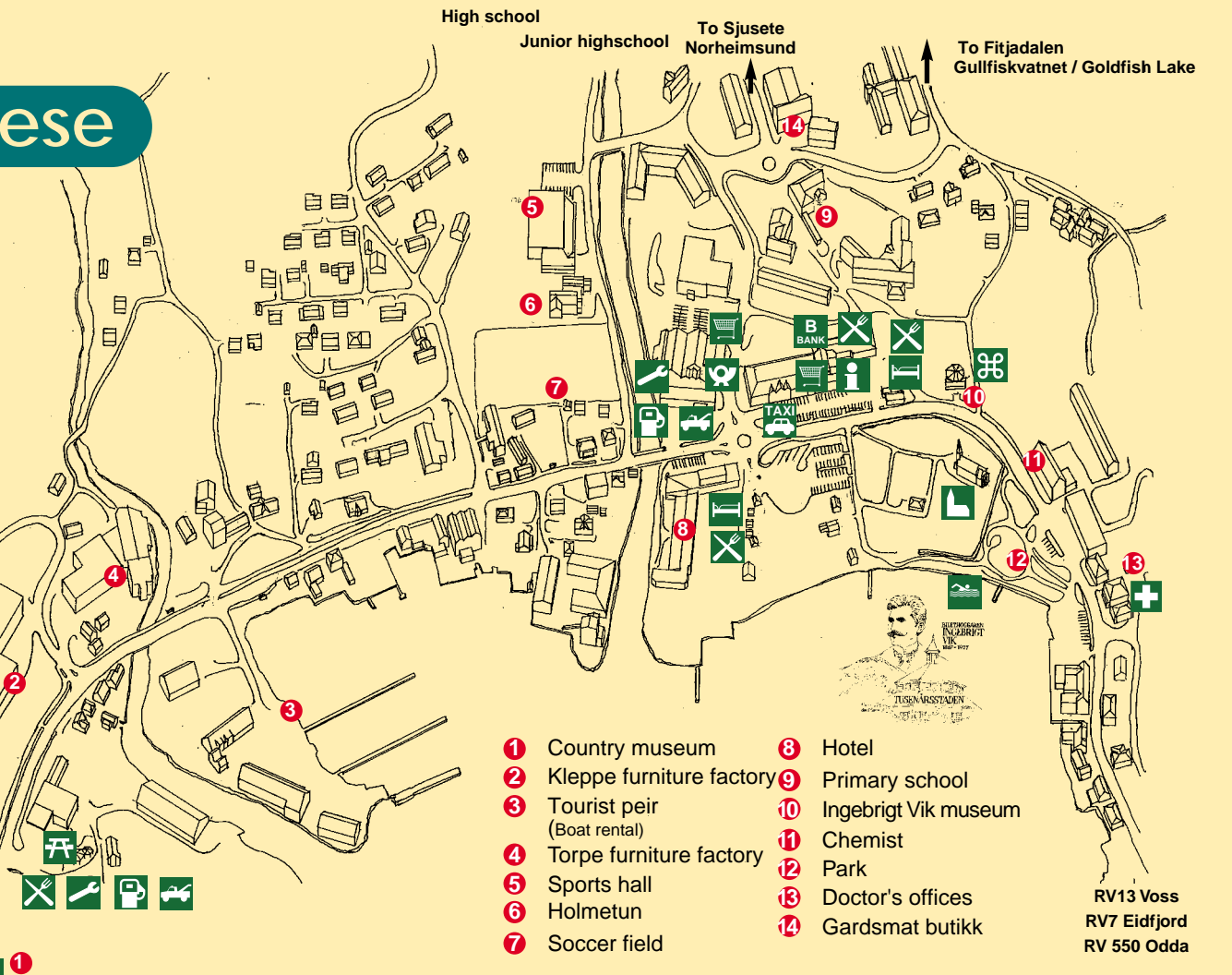
- Church
- Attraction
- Doctor
- Post
- Food
- Room
- Fjord Boat
- Information
- Bank
- Taxi
- Shops
- Petrol station
- Tow truck
- Garage



- 1 Hardanger Fartøyvernssenter (Rowboats to hire)
- 2 Police
- 3 Church
- 4 Doctor
- 5 Soccer field
- 6 Town Hall
- 7 Hotel
- 8 Fire Station
- 9 Primary School
- 10 Sports Hall
- 11 Secondary School
- 12 Dentist
- 13 Bethel
- 14 Wine shop/Chemist
- 15 Tourist Pier
- 16 Cinema

Øystese

- Church
- Attraction
- Doctor
- Tow truck
- Food
- Room
- Information
- Fjord boat
- Post
- Bank
- Taxi
- Garage
- Shops
- Picnic area



- 1 Country museum
- 2 Kleppe furniture factory
- 3 Tourist peir (Boat rental)
- 4 Torpe furniture factory
- 5 Sports hall
- 6 Holmetun
- 7 Soccer field
- 8 Hotel
- 9 Primary school
- 10 Ingebrigt Vik museum
- 11 Chemist
- 12 Park
- 13 Doctor's offices
- 14 Gardsmat butikk

NORHEIMSUND ØYSTESE

TOURIST INFORMATION



KVAM REISELIVSKONTOR

Sjuseteveg. 27 • 5604 Øystese
Tlf.: 56 55 59 10 • www.kvam-reiselivskontor.no

MAIN ATTRACTIONS

NORHEIMSUND

- Steinsdals waterfall
- Walking path Mo lake
- Special towncenter
- Sandven Hotel
- Hardanger Fartøyvernssenter
- Vikøy Parish farm
- Rock carvings at Vangdal

ØYSTESE

- Skårsvatnet / goldfish lake
- Ingebrigt Vik Museum
- Øystese Church
- Kvam Country museum
- Fitjadalen & history pathway
- Kjosås lookout point
- Sjusete/Torefjell mountain



DETTE FINN DU I KVAM:
WHAT TO DO IN KVAM

BILVANDRING
CAR WALKS/AUTO WANDERN

- Ålvik
- Gullfiskvatnet
- Fitjadalen
- Børvemarka
- Movatnet/Steinsdalsfossen
- Steinskvandalen
- Nes/Nærnes

VANDRERUTER
HIKING/WANDERN

- Ålvik/Voss
- Botnen/Hamlagrø
- Fitjadalen/Hamlagrø
- Torefjell
- Kvamskogen/Hamlagrø
- Hellafjell/Vesoldo
- Holsete/Kvamskogen
- Strandadalen

HOVUD-ATTRAKSJONAR
MAIN ATTRACTIONS

STRANDEBARM

- Ljonestangen
- Fiskeoppdrett/aquaculture
- Bruosen
- Kinckhuset
- Fjellstrand
- Omaholmane
- Nestunet

FYKSE/ÅLVIK

- Bjørke
- Fykseundet
- Fyksegrenda
- Steinstøberget
- Industriarb. museumet
- Tyrvefjæra gjestehamn

Kvam

- Petrol station
- Fishing
- Swimming
- Camping
- Boats
- Bicycle path
- Ski
- Shops
- Picnic area
- Attraction
- Walking path
- Camping
- Food
- Riding



STATENS KARTVERK
© Statens kartverk 1998
Kjelde: Statens kartverk
MOT 2100-R112734

Tegnforklaring:

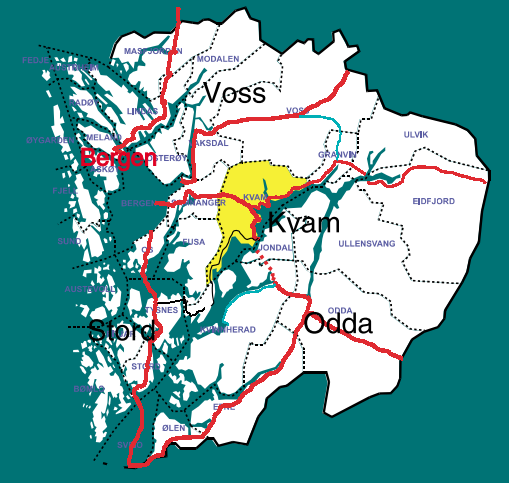
Målestokk: ca. 1:200 000
1 km

- 2-3-Kirke
- 3-4-Kommunegrense
- 4-3-Riksvei-forgrunn
- 4-4-Riksvei-tunnel-forgrunn
- 4-5-Bilferje
- 4-6-Fylkesvei
- 4-8-Kommunalvei
- 4-10-Privatvei
- 4-14-Riksvei-bakgrunn
- 4-15-Riksvei-tunnel-bakgrunn
- 4-16-Traktorvei
- 4-17-Merket-sti
- 4-18-Sti
- 5-1-Elv-Bekk
- 5-2-Vannkontur
- 5-3-Havkontur
- 5-4-Vann
- 5-5-Hav
- 6-6-Tettbebyggelse
- 6-9-Bre
- 6-10-Myr
- 6-11-Skog
- 6-12-Kommuneflate



KVAM HERAD

Tlf.: 56 55 30 00
E-post: postmottak@kvam.kommune.no
www.kvam.kommune.no



DALEN www.dalen.no

LID JARNINDUSTRI AS

Anno 1857
Sandven Hotel

5600 Norheimsund
Tlf.: 56 55 20 88
www.sandvenhotel.no

Bjølvefossen as

Bråthun
HYTTETUN

Tlf.: 56 55 41 15

STRANDEBARM FJORDFERIE
Tlf.: 56 55 42 60